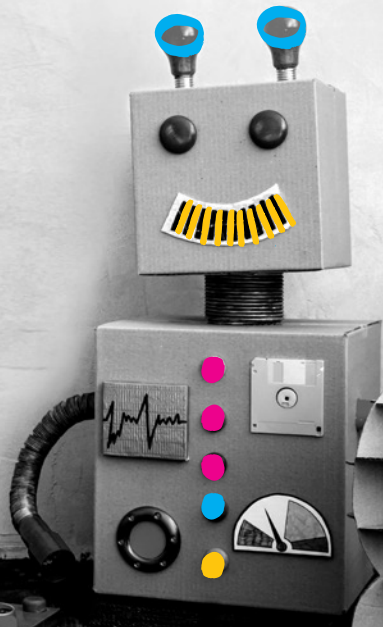




LEBENSFARBEN

Hilfen für Kinder und Jugendliche e.V.

MIT JEDEM KIND
KOMMT EIN STÜCK
HOFFNUNG
IN DIE
WELT.




www.lebensfarben-oberberg.de

WAS MACHT
MAMA SO
SCHWACH?

WARUM
IST PAPA
SO ANDERS?

WER
VERSTEH
MICH?

A person wearing a life jacket is shown from the chest up, with their hands clasped in front of them. The image is overlaid with a semi-transparent teal color.

3,8 MILLIONEN KINDER LEBEN IN DEUTSCHLAND MIT EINEM PSYCHISCH ERKRANKTEN UND/ODER SUCHTKRANKEN ELTERNTEIL.

Eine Zahl, die das Unsichtbare sichtbar macht und zeigt, dass in unserem direkten Umfeld Minderjährige häufig unsere Hilfe brauchen. Bereits wenn ein Elternteil erkrankt ist, beeinflusst dies die gesamte Familiensituation. Oft fühlen sich die Kinder und Jugendlichen alleingelassen und sind mit der belastenden Situation komplett überfordert. Sie entwickeln Ängste, Schuld- und Schamgefühle und übernehmen häufig die Aufgaben ihrer Eltern. Kurz – ihnen geht das kostbare Gefühl von Sicherheit und ein wertvolles Stück Kindheit verloren.

Wir beraten, unterstützen und begleiten Kinder und Jugendliche, deren Eltern sich in existentiellen Belastungssituationen wie psychische Erkrankungen und Suchterkrankungen befinden.

MUT MACHEN IST EIN GUTER ANFANG.

Die Menschen von LEBENSFARBEN – Hilfen für Kinder und Jugendliche e.V. – haben es sich zur Aufgabe gemacht, betroffene Kinder und Jugendliche kostenfrei zu unterstützen, indem sie ihnen in vertrauensvoller Zusammenarbeit professionell zur Seite stehen. Dazu gehört auch, die erkrankten Eltern mit ihren Versorgungsnöten und -ängsten nicht alleinzulassen und den betroffenen Kindern Paten an die Seite zu stellen.

Mit viel Herz, Einfühlungsvermögen, einem geschulten Auge und vielen starken Netzwerkpartnern im Oberbergischen Kreis versuchen wir, aktiv Entwicklungsstörungen und Verhaltensauffälligkeiten bei den Kindern und Jugendlichen zu verhindern. Und das alles, ohne dabei jemals aus den Augen zu verlieren, dass die Kinder und ihre Eltern sich trotz allem lieben.







GEMEINSAM GEHEN AUF EINEM BESSEREN WEG.

Nach einem persönlichen Kennenlernen können wir gemeinsam mit allen Familienmitgliedern den individuellen Unterstützungsbedarf herausfinden. Dank unserer persönlichen Beziehungs- und Koordinierungsarbeit können alle Hilfsmaßnahmen zuverlässig durchgeführt werden. So gelingt es auch, dass die Betroffenen ihren Alltag wieder leichter bewältigen und neue Hoffnung schöpfen.

IN FOLGENDEN BEREICHEN BIETEN WIR HILFE

- 01 – Individuelle Beratung und Vermittlung in das Hilfenetzwerk im Oberbergischen Kreis**
z.B. Familienberatung, Jugendhilfe, ambulante sozialpsychiatrische Unterstützungsangebote etc.
- 02 – Begleitung der Kinder und Jugendlichen durch ehrenamtliche Paten**
z.B. Freizeitaktivitäten, gemeinsam Zeit verbringen, Unterstützung im Alltag etc.
- 03 – Qualifizierte Elternassistenz**
- 04 – Beratungsangebot für Eltern im Kontext von Schule und Kindergarten**
- 05 – Vielfältige Unterstützungsangebote für Kinder und Eltern**
z.B. Kinder- und Jugendgruppenangebote, Hilfe zur Selbsthilfe, Aufklärung über die Erkrankung der Eltern etc.

Individuelle Beratung und Vermittlung in das Hilfenetzwerk im Oberbergischen Kreis

Unterstützungsangebote für Kinder und Eltern

Begleitung der Kinder und Jugendlichen durch ehrenamtliche Paten



Qualifizierte Elternassistenz

Beratungsangebot für Eltern im Kontext von Schule und Kindergarten

AUSBILDUNG ZUM PATEN SO GEHT'S

Um Pate bei einer Familie zu werden, muss eine umfassende Schulung durchlaufen werden. Dazu gehören unter anderem ausführliche Informationen zu den Verhaltensmustern der erkrankten Eltern, eine Schweigepflichterklärung, die Vorlage eines einwandfreien, erweiterten Führungszeugnisses sowie der regelmäßige Austausch mit anderen Paten und die professionelle Hilfestellung durch das LEBENSFARBEN-Team mit Praxisreflektion und Supervision.

Die Länge der Patenschaft ist ganz individuell und wird in regelmäßigen Gesprächen mit allen Beteiligten immer wieder dem aktuellen Bedarf angepasst.

Vor der Ausbildung zu einer ehrenamtlichen Patenschaft findet ein Informationsabend statt. Aktuelle Infos, wann und wo die nächste Ausbildung startet, wird dann mitgeteilt, wenn der Interessierte auf einer Interessenliste gelistet ist.

Die Ausbildung ist kostenfrei und verpflichtet nicht dazu, ehrenamtlich bei LEBENSFARBEN tätig zu werden. Im Gegenteil, sie dient auch dazu, dass die Teilnehmer erkennen, ob sie tatsächlich als Pate tätig sein möchten.

Wer sich für die Ausbildung zum ehrenamtlichen Paten interessiert, meldet sich bitte im LEBENSFARBEN-Büro oder unter kontakt@lebensfarben-oberberg.de.

LEBENSFROH VORAN RICHTUNG ZUKUNFT.

Wir wollen Menschen unkompliziert Hilfe bieten – ohne viel Bürokratie.

Wir wollen Entlastung schaffen – für alle Angehörigen.

Wir wollen Wege öffnen – und Lösungen finden.

Wir wollen Familien stärken – ohne Vorschriften zu machen.

WIR SIND FÜR SIE DA

an folgenden Standorten nach Terminabstimmung:

51674 **Wiehl** | Mühlenstraße 7

51545 **Waldbröl** | Kaiserstraße 85

51597 **Morsbach** | Bergstraße 39

51643 **Gummersbach** | Marktstraße 8

51688 **Wipperfürth** | Klosterplatz 2

42477 **Radevormwald** | Grabenstraße 4

Montags und Mittwochs
nach Terminabstimmung

kontakt@lebensfarben-oberberg.de

Tel.: 0 22 62 - 794 95 46

GERNE TREFFEN WIR UNS AUCH MIT IHNEN PERSÖNLICH.

DER VORSTAND

Vorstand, Vorsitzende

Geschäftsführerin, Case Managerin (DGCC)

Sandra Karsten

Vorstand, stellv. Vorsitzende

Michaela Döhl-Becker

Vorstand, stellv. Vorsitzender

Hubertus Vierschilling

UNSER TEAM

CAROLIN DEIBEL

*ist bestens strukturiert
und obendrein eine
wahre Frohnatur.*

SANDRA KARSTEN

*hat gerne alles im Blick
und ist stets mit ganzem
Herzen dabei.*

MARTINA GRAMM

*liebt den Umgang mit
Menschen und begeistert
sich für neue Ideen.*

DENNIS BALZANO

*knüpft dank seiner aufge-
schlossenen, fröhlichen Art
schnell Kontakt.*





LEBENSFARBEN

Hilfen für Kinder und Jugendliche e.V.

LEBENSFARBEN – Hilfen für Kinder und Jugendliche e.V.

Mühlenstraße 7 / 51674 Wiehl

T 0 22 62 - 794 95 46

M kontakt@lebensfarben-oberberg.de

W www.lebensfarben-oberberg.de

*Als gemeinnütziger Verein
finanzieren wir uns fast
ausschließlich durch
Stiftungsgelder und Spenden.*

*Kreissparkasse Köln
IBAN DE37 3705 0299 0324 5559 27
BIC COKSDE33XXX*

*Volksbank Oberberg eG
IBAN DE38 3846 2135 0111 6520 15
BIC GENODED1WIL*

